



境児童センターだより

～入館時のお願い～

- ・体温測定 ・体調確認 ・手指消毒
- ・「健康状態申告書」の記入
- ・マスクの着用

(2021年8月のカレンダー)

1	日	プラ板工作
2	月	
3	火	(休館日)
4	水	
5	木	
6	金	
7	土	
8	日	(祝)山の日(休館日)
9	月	振替休日(休館日)
10	火	(休館日)
11	水	
12	木	
13	金	
14	土	
15	日	
16	月	
17	火	(休館日)
18	水	
19	木	
20	金	
21	土	
22	日	
23	月	
24	火	(休館日)
25	水	児童家庭相談
26	木	
27	金	
28	土	
29	日	
30	月	
31	火	(休館日)

めりえ大会作品展示

1日(日) 一般行事 ～プラ板工作～

- 時 間 午後2時～3時
 - 対 象 どなたでも参加可(幼児は保護者同伴)
 - 定 員 先着6組
 - 申込み 7月18日(日)9時30分より
(電話または直接来館)
- (注意) お友達の分の申し込みはできません

7月17日(土)～8月1日(日)まで 夏休みめりえ大会

- ※参加者(100名まで)には参加賞をプレゼント
- ※金・銀・銅賞の入賞者には賞品を用意します

8月7日(土)～30日(月)まで めりえ大会作品展示

熱中症に注意!

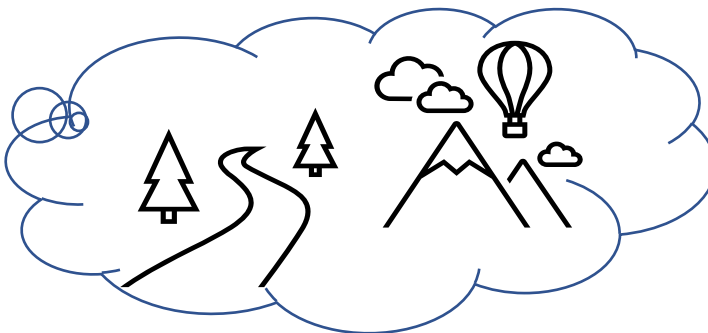
蒸し暑くなります

水分補給を忘れずに



25日(水) 児童家庭相談

- 時 間 午前10時から正午まで
- 市から専門の相談員さんが来館します。



境児童センター

住 所 伊勢崎市境新栄12-4
電 話 (0270)70-6100
開館時間 9:30～18:00
休 館 日 火曜日・祝日・年末年始
※こどもの日は開館します。

※コロナウィルス感染状況により行事が変更・中止となる場合があります。