

# 伊勢崎市児童センターだより 6月



〒372-0023 伊勢崎市粕川町1609  
TEL 0270 (23) 6463  
開館時間：午前9時30分～午後6時  
休館日：火曜日・祝日

## 父の日メッセージカード作り 1日(土)・2日(日)

時間：午後2時～  
対象：年長児以上(幼児は保護者同伴)  
定員：各日8人(先着順)  
受付：5月25日(土)～



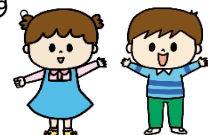
## ドレミタイム 7・14・21・28日(金)

時間：午前11時～11時30分  
対象：乳幼児とその保護者  
定員：各日10組(先着順)  
受付：5月31日(金)～  
\*月に1回の参加です。



## 輪投げ大会 15日(土)・16日(日)

時間：午後2時～  
対象：3歳児以上  
(幼児は保護者同伴)  
定員：各日20人(先着順)



## 児童家庭相談 5日(水)

時間：午前10時～正午  
対象：どなたでも  
受付：当日時間内  
\*家庭や子育て・育児の悩みなどを相談できます。



## 読み聞かせイベント 9日(日)午後2時～

『テレビで紙芝居』

## 19日(水)午前11時～

『職員による読み聞かせ』

## 23日(日)午後2時～

『心おどるお話とメロディ』

～ヘルマンハーブとオルガニート～  
\*どなたでも参加できます。  
(幼児は保護者同伴)



## 育英短期大学 あそびのひろば 「ハンドアート」27日(木)

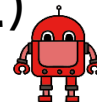
時間：午前10時30分～  
対象：どなたでも(幼児は保護者同伴)  
\*育英短期大学のお兄さんお姉さんと遊びましょう

## おやこでプラネ 5日(水)

時間：午前11時～  
対象：どなたでも(幼児は保護者同伴)  
受付：当日開始10分前～  
\*真っ暗にしないでプラネタリウムを投影します。

## おもちゃの病院 8日(土)

時間：午前10時～正午  
受付：6月1日(土)～  
「いせさきおもちゃの病院・もろ」の皆さんがおもちゃを修理してくれます。  
\*修理代がかかることもあります。



## かずさんと遊ぼう 12日(水)

時間：午前10時30分～  
対象：幼児とその保護者  
定員：10組(先着順)  
受付：6月5日(水)～



## 七夕工作 29日(土)・30日(日)

時間：午後2時～  
対象：年少児以上  
(幼児は保護者同伴)  
定員：各日8人(先着順)



### 【6月の予定】

1	土	父の日メッセージカード作り
2	日	父の日メッセージカード作り
3	月	親子クラブ
4	火	休館日
5	水	児童家庭相談／おやこでプラネ
6	木	
7	金	ドレミタイム
8	土	おもちゃの病院／プラネ
9	日	テレビで紙芝居／プラネ
10	月	親子クラブ
11	火	休館日
12	水	かずさんと遊ぼう
13	木	
14	金	ドレミタイム
15	土	輪投げ大会／プラネ
16	日	輪投げ大会／プラネ
17	月	親子クラブ
18	火	休館日
19	水	読み聞かせ
20	木	
21	金	ドレミタイム
22	土	プラネタリウム投影
23	日	心おどるお話とメロディ／プラネ
24	月	親子クラブ
25	火	休館日
26	水	プラネタリウム投影
27	木	あそびのひろば
28	金	ドレミタイム
29	土	七夕工作／プラネ
30	日	七夕工作／プラネ



プラネタリウム

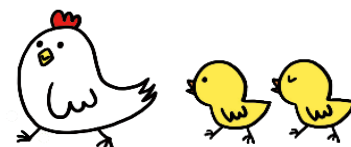
## 夏番組 ☆スターフェスティバル☆

土曜日・日曜日：午前11時、午後3時30分

26日 水曜日：午前11時

お休み：1日(土)・2日(日)番組入れ替えの為

\*予約が必要な行事への申込は  
受付開始日の午前9時30分より直  
接又は電話にて受付けております。  
(休館日は除く)





(2024年6月のカレンダー)

1	土	
2	日	(わくわく) ピカチュウのたまご
3	月	
4	火	(休館日)
5	水	
6	木	(まめっこ) まめっこうんどう会
7	金	
8	土	
9	日	
10	月	
11	火	(休館日)
12	水	
13	木	(まめっこ) 父の日のプレゼント作り
14	金	
15	土	(わくわく) ボーリングあそび
16	日	
17	月	
18	火	(休館日)
19	水	
20	木	(まめっこ) リトミック
21	金	
22	土	
23	日	
24	月	
25	火	(休館日)
26	水	
27	木	(まめっこ) ダンボールであそぼ
28	金	
29	土	
30	日	(わくわく) ビーズ工作

※行事が変更・中止となる場合があります。

# 境児童センターだより

## わくわく広場

### ① 2日(日) ～ピカチュウのたまご～

○ピカチュウがうまれる...かも?  
ハラハラ! ドキドキ!!

○定 員 10名

○申込み 5月26日(日) 9時30分より

○申込方法 電話または直接来館

### ②15日(土) ～ボーリングあそび～

○時 間 10時30分から11時30分

○事前申し込みはありませんので時間内にお越しください。

### ③30日(日) ～ビーズ工作～

○定 員 10名

○申込み 6月23日(日) 9時30分より

○申込方法 電話または直接来館

### 【共通事項】

○開催時間 午前10時30分～

○対 象 どなたでも参加可(幼児は保護者同伴)



玄関にはミッフィーちゃんが! ぜひ遊びに来てください♪

## ～境児童センターからのお願い～

手洗いなど基本的な感染防止対策について、引き続きご協力をお願いいたします。

## まめっこ広場

### ① 6日(木) ～まめっこうんどう会～

○定 員 10名

○申込み 5月30日(木) 9時30分より

### ②13日(木) ～父の日のプレゼント作り～

○パパの顔を描いてプレゼントしよう♡

○定 員 8名

○申込み 6月6日(木) 9時30分より

### ③20日(木) ～リトミック～

○講師の根岸先生と楽しくリトミックをします。

○定 員 12名

○申込み 6月13日(木) 9時30分より

### ④27日(木) ～ダンボールであそぼ～

○ダンボールで作った遊具で楽しく遊びます。

○定 員 8名

○申込み 6月20日(木) 9時30分より

### 【共通事項】

○開催時間 午前10時30分～

○対 象 乳幼児とその保護者

○申込方法 電話または直接来館

## 境児童センター

住 所 伊勢崎市境新栄12-4

電 話 (0270)70-6100

開館時間 9:30～18:00

休 館 日 火曜日・祝日・年末年始

※こどもの日は開館します。

2024年  
6月



# 赤堀児童館だより

伊勢崎市赤堀児童館  
伊勢崎市西久保町二丁目  
105  
TEL・FAX 0270-63-1001  
開館日時 月曜～土曜  
9:30～18:00  
休館日 日曜・祝日・年末年

## 児童館からのお願い

児童館利用、行事の際は感染防止対策の為、来館時には、手指の消毒などのご協力をお願いします。感染状況により、行事が変更になる場合がありますので、ご協力ください。

## わくわくサタデー

### 「エコバッグ作り」

15日(土)

午前10:30～11:30

対象：小学生

定員：10名（定員になり次第〆切）

申込期間：3日（月）～7日（金）



スタンプを押してオリジナルエコバッグを作ろう

## 似顔絵を描いてもらおう♪

17日(月)

午前10:00～11:00

対象：乳幼児とその保護者

定員：12組（定員になり次第〆切）

申込期間：6日(木)～15日(土)



まなびい先生（似顔絵師の米山先生）  
がやってきます！

一組約5分程度で描いてくれます♪

日	月	火	水	木	金	土
						1
2 休館日	3	4	5	6	7	8
9 休館日	10	11	12 あそびの教室	13 読み聞かせ	14	15 わくわくサタデー
16 休館日	17 似顔絵	18	19 ベビー マッサージ	20	21 おはなし ニコニコ	22
23 休館日	24	25	26 おしゃべり café	27 読み聞かせ	28	29
30 休館日						

## おはなしニコニコ

21日(金)

午前11:00～

対象：乳幼児とその保護者

内容：手遊びや紙芝居

絵本の読み聞かせなど



※来館の際に参加希望とお伝えください  
事前申し込みはありません

## ベビーマッサージ教室

19日(水)

午前10:30～11:10

講師：坂本 ゆきえ先生

対象：0歳～1歳の赤ちゃん

定員：8組（定員になり次第〆切）

申込期間：5日（水）～18日（火）



持ち物：大きめのバスタオル  
水分補給の飲み物  
オイル代500円

## あそびの教室

### 「ハイハイよちよちレース」

12日(水)

午前10:30～11:20

対象：乳幼児とその保護者

申込期間：3日（月）～11日（火）

定員：15組（定員になり次第〆切）



みんなでヨーイドン！

ちょこっと

## おしゃべりCafé

26日(水)

午前11:00～

対象：7か月未満の赤ちゃんの保護者

申込期間：17日(月)～25日(火)

定員：親子6組（定員になり次第〆切）

ちょこっとおしゃべりしに来ませんか？

ちょこっとのお茶うけをご用意して待ってます♡



## 読み聞かせ

第2・第4木曜  
日

対象：小学生  
時間：15:30～



みなみ

# 赤堀南児童館だより 6月



2024年6月号

伊勢崎市赤堀南児童館

住 所 伊勢崎市堀下町276 電話 62-8723

開 館 日 月～土曜日 午前9時30分～午後6時

休 館 日 日曜日・祝日(こどもの日は除く)・年末年始

## 赤ちゃんいらっしゃい

### 『わらべ唄と読み聞かせ』

20日(木)

★時 間 午前11時～11時30分

★対 象 乳児とその保護者

### 『mamリズム』

7日(金)

★時 間 午前10時30分～11時30分

★対 象 乳児(首がすわってから)  
とその保護者

★定 員 12組(先着順)

★申込み 5/24(金)から直接又は  
電話で申込み下さい。

★持ち物 抱っこひも(スリング可)  
飲み物、汗ふきタオル  
おむつ等

※ 動きやすい服装でお越し下さい。

mamリズムとは・・・お子さんを抱っこして  
エクササイズする有酸素運動で、素足で  
行います。

#### 【今後の予定】

実施日 申し込み  
9月6日(金) ⇒ 8月23日(金)  
11月1日(金) ⇒ 10月18日(金)

6月の行事予定

日	月	火	水	木	金	土
						1 おはなしタイム
2 休館日	3	4	5	6	7 赤ちゃん いらっしゃい 放課後みんな であそぼう	8 おはなしタイム
9 休館日	10	11 あそびの教室	12	13	14	15 おはなしタイム
16 休館日	17	18	19 児童家庭相談	20 赤ちゃん いらっしゃい	21	22 おはなしタイム わくわくサタデー
23 休館日 30 休館日	24	25 あそびの教室	26	27	28	29 おはなしタイム

## あそびの教室

### 『つくってみよう』

うちわのでんでんだいこ』

11日(火)

★時 間 午前11時～11時45分

★対 象 幼児とその保護者

★定 員 12組(先着順)

★申込み 5/27(月)から直接又は  
電話で申込み下さい。

### 『七夕飾りづくり』

25日(火)

★時 間 午前11時～11時45分

★対 象 幼児とその保護者

★定 員 12組(先着順)

★申込み 6/10(月)から直接又は  
電話で申込み下さい。



## おはなしタイム

毎週土曜日

★時 間 午前11時30分～

★対 象 小学生

## わくわくサタデー

### 『パステルシャインアート』

22日(土)

★時 間 午後2時～

★対 象 小学生

★定 員 20名(先着順)

★申込み 6/8(土)から直接又は  
電話で申込み下さい。

## 放課後みんなであそぼう

### 『シャボン玉であそぼう』

7日(金)

★時 間 午後3時30分～

★対 象 小学生

★定 員 なし

★申込み 当日開始10分前までに  
お越し下さい。



## 児童家庭相談

19日(水)

★時 間 午前10時～12時

★相談内容 子どもの発達・性格・行動  
などの心配事について

※ 直接来館して下さい。





2024年



# 赤堀あさひ児童館だより

伊勢崎市赤堀あさひ児童館

伊勢崎市香林町1-1348-1

TEL・FAX 63-1616

午前9時30分～午後6時

開館日時 月曜～土曜

休館日 日曜・祝日・年末年始

(5月5日を除く)

## 行事予定

### ☆ぴこぴこルーム☆

3日(月)・17日(月)

手遊び、絵本の読み聞かせ、紙芝居など

### ☆ぴこぴこたいそう☆

13日(木)・27日(木)

たいそうやふれあい遊びなど

★ともに午前11時～  
乳幼児と保護者対象です★

### ☆おはなしパーク☆

12日(水)・26日(水)

午後3時30分頃～



小学生対象の読み聞かせです

### ☆わくわくサタデー☆

ラベンダーを使った  
小物づくり

期日 22日(土)  
時間 午前10時30分～11時30分  
対象 小学生  
定員 15名  
申込み 10日(月)～19日(水)  
直接または電話で  
定員になり次第締め切ります

♡あさひ児童館に咲くラベンダーを使って  
ラベンダースティックやミニブーケを作ります♡

日	月	火	水	木	金	土
						1
2 休館	3 ぴこぴこ ルーム	4	5	6	7	8
9 休館	10	11	12 おはなし パーク	13 ぴこぴこ たいそう	14	15
16 休館	17 ぴこぴこ ルーム	18	19 あそびの 教室	20	21	22 わくわく サタデー
23/30 休館	24	25	26 おはなし パーク	27 ぴこぴこ たいそう	28	29

♡放課後児童クラブについては、掲示板にてお知らせします  
♡基本的な感染症対策(換気、手洗い等)の啓発を継続しますので、  
ご理解ご協力のほどお願いいたします

## ☆あそびの教室☆

### たなばた飾り



期日 19日(水)  
時間 午前10時45分～11時20分  
対象 幼児と保護者  
定員 12組  
申込み 3日(月)～14日(金)  
直接または電話で  
定員になり次第締め切ります

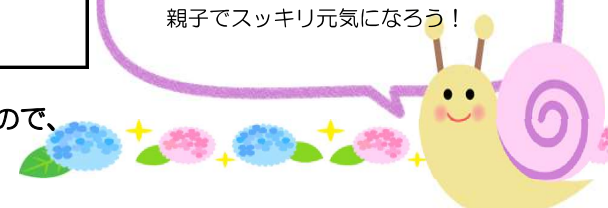
♡かわいい七夕飾りを作ります♡



### 😊親子で笑いヨガ😊

期日 7月3日(水)  
時間 午前10時45分～11時20分  
対象 幼児と保護者  
定員 12組  
申込み 18日(火)～28日(金)  
直接または電話で  
定員になり次第締め切ります  
持ち物 飲み物、タオル  
講師 栗田久美 先生

ふれあい遊び等を取り入れながらの  
笑い健康体操!(^v^)  
親子でスッキリ元気になろう!





# きく児童館だより

住 所 伊勢崎市国定町 2-1795-1  
電 話 0270-61-0600 (FAX 兼用)  
開館時間 午前 9 時 30 分～午後 6 時  
休 館 日 日曜日・祝日(5 月 5 日を除く)  
12 月 29 日～1 月 3 日



2024年 6月

日	月	火	水	木	金	土
						1
2 休館	3	4	5	6	7 あそびっこ	8
9 休館	10 きしゃぼっぼ sp	11	12 おはなしのへや	13	14 こぐまちゃん	15
16 休館	17 あそびっこ (七夕飾り作り)	18	19	20	21	22
23 休館	24 きしゃぼっぼ	25	26 おはなしのへや 児童家庭相談	27	28	29
30 休館						

## あそびっこ 無限ぱたぱたを作ろう

日 時 6 月 7 日(金)午後 4 時～  
対 象 小学生  
定 員 10 名  
申込み 6 月 3 日(月)～6 日(木)  
直接または電話で

★定員になりしだい締め切ります



## あそびっこ 七夕飾り作り

日 時 6 月 17 日(月)～21 日(金)  
午後 4 時～

★午後 3 時 55 分までに来てお！

対 象 小学生  
定 員 1 日 10 名

☆児童館に飾る

七夕飾りをつくろう！



乳幼児さん向けに室内で遊べる木製の  
滑り台や・おままごとセットなどを  
用意しています

お気軽にお出かけください

## きしゃぼっぼスペシャル

日 時 6 月 10 日(月)午前 11 時～  
対 象 乳幼児とその保護者  
定 員 10 組  
申込み 6 月 3 日(月)～7 日(金)

直接または電話で

※定員になりしだい締め切ります

講師の藤巻先生と一緒に楽しく遊びま  
しょう♪

## おはなしきしゃぼっぼ

日 時 6 月 24 日(月)午前 11 時～  
対 象 乳幼児とその保護者  
定 員 10 組  
申込み 6 月 17 日(月)～21 日(金)

直接または電話で

※定員になりしだい締め切ります

## 児童家庭相談について

6 月 26 日(水)

午前 10 時～正午

市で実施している「児童家庭相談」が今年度  
からきく児童館にも窓口が設置されます

「年 5 回：6・9・11・1・3 月」

子どもに関わる心配ごとなどを、専門の方が  
相談に乗ってくれます

お気軽にお出かけください

## おはなしのへや

第 2・第 4 水曜日午後 3 時 30 分から小学生を対象に  
絵本等の読み聞かせを行っています

★午後 3 時 25 分までにランドセルを

おいて来てお



2024 年 6 月



6月は雨の多い季節です。



元気にのりこえて楽しい夏をむかえましょう。

# さざんか児童館だより



## 行事予定

チャレンジサタデー

### 『ロティ ヨガ』

日 時：6月15日（土）  
午前10：30～11：30

対 象：小学生

定 員：15名

持ち物：タオル・飲み物

申込み：6月3日（月）～先着順

電話または直接お申込み

☆ロティと一緒に楽しく体を動かそう！

### 児童家庭相談



6月12日（水）午前10：00～正午  
専門の相談員さんが子育てのお悩みに  
対応してくれます。

＊お気軽にご来館ください＊

状況により変更・中止になる場合があります。



### 《館内清掃のお知らせ》

6月4日（火）・5日（水）は館内清掃のため  
午前中のご利用はできません。  
ご協力をお願いします。



さざんか児童館

住 所：伊勢崎市東町2767

電 話：0270-62-8880

開館日：月～土曜日 午前9：30～午後6：00

休館日：日・祝日・年末年始（こどもの日を除く）

## おはなしゆりかご

日 時：6月13日・27日（木）  
午前11：00～

対 象：乳幼児とその保護者

内 容：手遊び・わらべうた・絵本など

申込み：5月23日（木）～

電話または直接お申込み



### 『ベビーヨガ』

日 時：7月11日（木）  
午前11：00～

対 象：乳幼児とその保護者

定 員：10組

申込み：6月27日（木）～先着順

電話または直接お申込み

・ ☆ ・ ☆ ・ ☆ ・ ☆ ・ ☆ ・ ☆ ・ ☆ ・

7月6日のチャレンジサタデーは  
『万華鏡づくり』です。

申込み：6月24日（月）～

☆お楽しみに！





梅雨の合間に差し込む強い  
日差しに、夏の訪れを感じ  
ます。  
雨でも晴れでも遊べる児童館に  
ぜひいらして下さい。



## ☆空手道教室☆

6月8日(土)午前10:30～11:30

対 象:小学生

定 員:12名(先着順)

講 師:平野高広さん

今井紀行さん

持ち物:タオル・水筒(ジュース不可)

申込み:5月27日(月)～

直接または電話で申込み

\*空手道の初歩を学びます。

\*動きやすい服装で参加して

ください。



## ♡おはなしレストラン♡

毎週金曜日 午後3時30分～

小学生対象の読み聞かせです。

直接来館してください。



# あやめ児童館だより

日	月	火	水	木	金	土
						1
2 休館日	3	4 おはなし ポケット	5 びよびよ キッズ	6	7 おはなし レストラン	8 空手道教室
9 休館日	10	11	12	13	14 おはなし レストラン	15
16 休館日	17	18 親子リズム ポケット SP	19 びよびよ キッズ	20	21 おはなし レストラン	22
23 休館日	24	25	26	27	28 こぐまちゃん おはなし レストラン	29
30 休館日						

### 【育児サークル】

\*びよびよキッズ…毎月第1・3・5水曜日

\*こぐまちゃんクラブ…毎月第4金曜日

♪児童館を拠点に活動しています♪



※ イベント開催時は、館内はイベント参加者のみの利用となる場合があります。  
また感染状況等で行事が中止になる場合があります。

## ☆あやめ児童館☆

\*住所 伊勢崎市三室町 3484-3

\*TEL&FAX 0270-62-9977

\*開館時間 午前9:30～午後6:00

\*休館日 日曜日・祝日 5/5 除く

## ◆おはなしポケット◆

6月4日(火)午前11:00～11:30

対 象:乳幼児の親子

定 員:13組(先着順)

内 容:歌・手遊び・絵本・体操

申込み:5月20日(月)～

直接または電話で申込み



## ♥藤巻さんの親子リズム♥

～おはなしポケット SP～

6月18日(火)午前11:00～11:45

対 象:乳幼児の親子

定 員:13組(先着順)

講 師:藤巻千賀子さん

内 容:リズムに合わせて楽しく

遊びます。

申込み:6月3日(月)～

直接または電話で申込み