

フードドライブ ご協力をお願い

フードドライブとは…

ご家庭で余っている食品を地域のイベントや学校、職場などに持ち寄り必要としている福祉団体、施設、子ども食堂などに寄付する活動のことです

令和8年度 第2回フードドライブ開催日

実施期間：6月22日(月)

6月23日(火)

受付時間：午前10時から午後3時まで ※受付時間変更してます！！

場所：いせさきフードネットワーク(伊勢崎市上泉町75-1)



○◆ご提供していただきたい食品○◆

- 1 米(精米・玄米・パックごはん等)
- 2 缶詰類(鮭・鯖・シーチキン・肉等)
- 3 レトルト食品(中華丼・牛丼・パスタソース等)
- 4 インスタント食品(カップラーメン等)
- 5 スープ類(粉末・フリーズドライ等)
- 6 乾麺(そば・うどん・パスタ)
- 7 乾物(のり・昆布・ふりかけ等)
- 8 調味料各種(醤油・ケチャップ・マヨネーズ等)
- 9 菓子類
- 10 乳幼児食品(粉ミルク・離乳食等)
- 11 飲料(缶・ペットボトル・粉末飲料等)
- 12 粉類(小麦粉・片栗粉等)
- 13 その他(食器用洗剤/ラップ等の生活用品・生理用品・乳幼児のオムツ・災害備蓄品等)

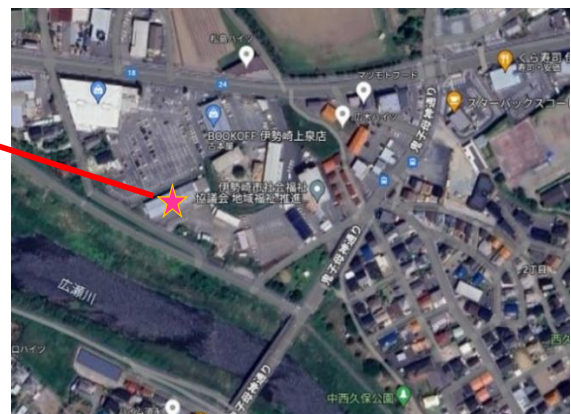


お預かりできない食品

賞味期限が2か月を切っているもの

生鮮品・冷蔵・冷凍食品で温度管理が必要なもの・アルコール類(みりん、料理酒は除く)

賞味期限の記載のないもの、開封されたもの



問い合わせ先

伊勢崎市社会福祉協議会

ボランティア・市民活動センター

伊勢崎市上泉町151

☎0270-27-5974



★フードドライブ会場(伊勢崎市上泉町75-1)