

フードドライブにご協力ください！！

フードドライブとは…

ご家庭で余っている食品を地域のイベントや学校、職場などに持ち寄り

必要としている福祉団体、施設、子ども食堂などに寄付する活動のことです

* 第2回フードドライブ開催日 *

実施期間：令和6年8月20日(火)～8月22日(木)

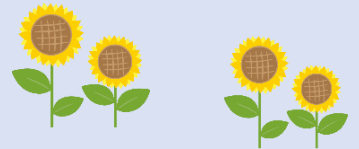
受付時間：午前9時から午後3時まで

場所：いせさきフードネットワーク(伊勢崎市上泉町75-1)



◇ご提供していただきたい食品◇

- 1 穀類等(米・餅等)
- 2 菓子類
- 3 レトルト食品(カレー・中華の素・ソース等)
- 4 インスタント食品(ラーメン・スープ・味噌汁等)
- 5 乾物(そば・うどん・パスタ)
- 6 乾物(乾燥ワカメ・のり・お茶漬け等)
- 7 ドリンク類(缶・ペットボトル)
- 8 缶詰類(鮭・鯖・シーチキン・肉等)
- 9 粉末コーヒー・お茶葉等
- 10 調味料各種(砂糖・塩・ケチャップ・マヨネーズ等)
- 11 味噌・醤油・食用油

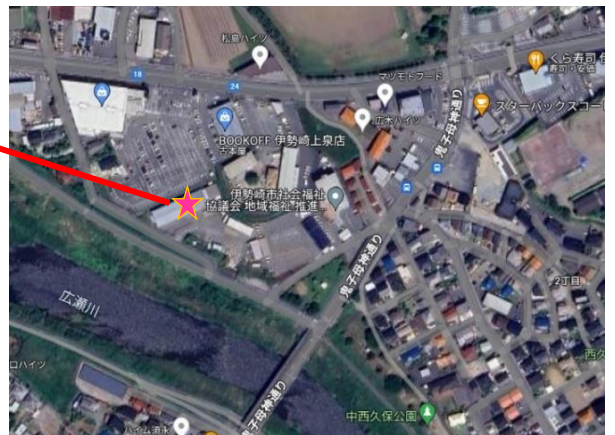


お預かりできない食品

賞味期限が2か月を切っているもの

生鮮品・冷蔵・冷凍食品で温度管理が必要なもの・アルコール類(みりん、料理酒は除く)

賞味期限の記載のないもの、開封されたもの



問い合わせ先

伊勢崎市社会福祉協議会

ボランティア・市民活動センター

伊勢崎市上泉町151

☎0270-27-5974

★フードドライブ会場(伊勢崎市上泉町75-1)